

Индикатор Scalper Dream



Характеристики индикатора

Платформа: [Metatrader 4](#)

Валютные пары: EURUSD, GBPUSD, GBPJPY, USDJPY

Таймфрейм: M1, M5

Время торговли: [Европейская и Американская сессии](#)

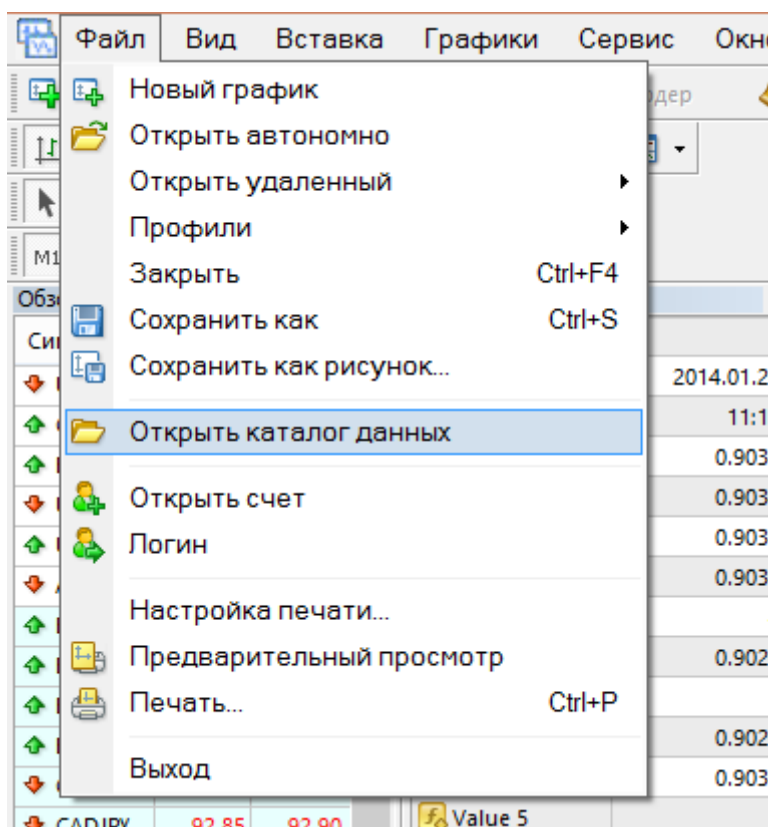
Рекомендуемые ДЦ: [Альпари](#), [Forex4You](#)

Установка

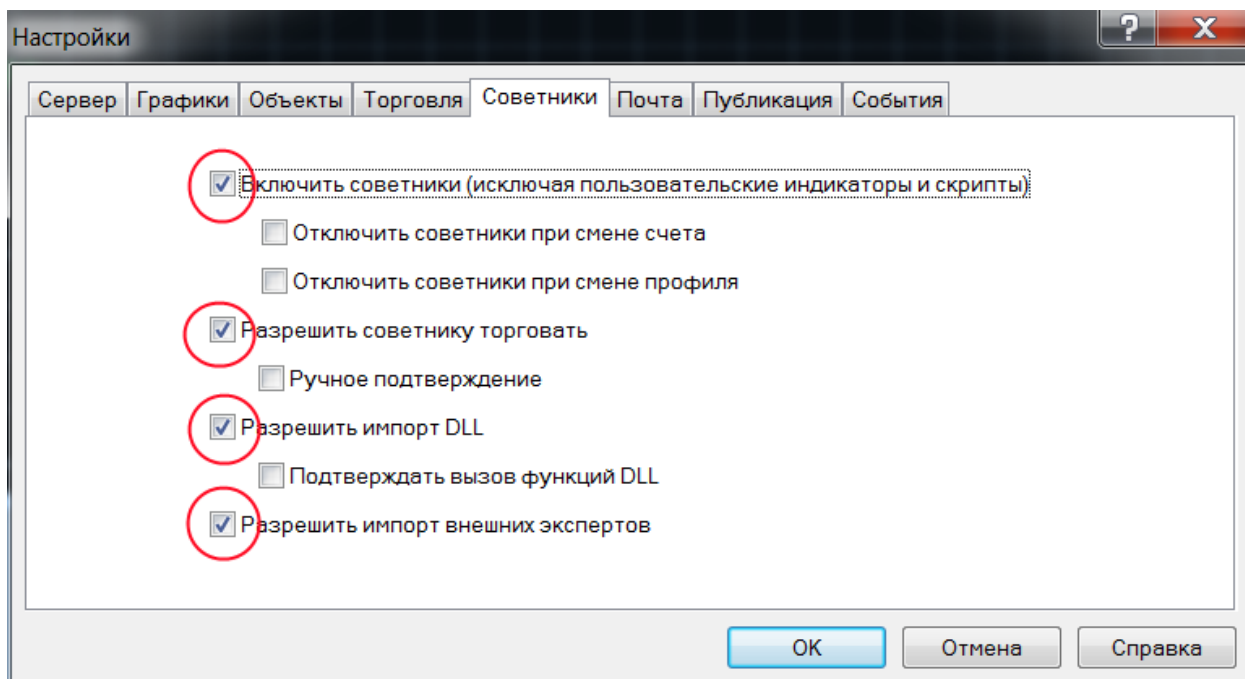
0. Скачать и установить терминал [Metatrader 4](#)

1. Копируем папку **MQL4** в каталоге данных вашего терминала.

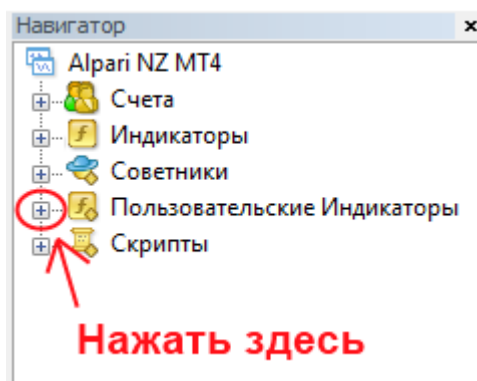
Чтобы попасть в каталог данных, в терминале нажимаем **Файл - >Открыть каталог данных**



2. Закрываем (если он был запущен) и снова запускаем терминал Metatrader 4, заходим **Сервис->Настройки**
Выбираем вкладку **Советники** и проставляем галочки как на рисунке ниже. Жмем **ОК**



3. В панели навигатора (обычно слева внизу) нажимаем плюсики напротив раздела **Пользовательские индикаторы**.



4. Далее мышкой перетаскиваем индикатор **Scalper Dream** на предварительно открытый график с валютной парой и таймфреймом, на котором вы собираетесь использовать индикатор.

5. По желанию меняем настройки, жмем **OK**.

Описание настроек

- **PERIOD** — главный параметр. Увеличение значения замедляет индикатор, что приводит к улучшению качества сигналов и к уменьшению их количества. Уменьшение значения подходит больше агрессивным трейдерам. Увеличивается общее количество и количество ложных сигналов.
- **SL_add_pips** и **TP_distance_pips** - количество пунктов, добавляемое к стоп-лоссу и тейк-профиту, рассчитанными индикатором.
- **EmailAlerts** - отправка уведомлений о возникновении сигнала на электронную почту.
- **CORNER** — выбор угла для расположения информера (0 — левый верхний угол, 1 — правый верхний, 2 — левый нижний, 3 — правый нижний угол, 4 - скрывает информер).
- **SHIFT** — сдвиг индикатора по горизонтали. Положительное значение сдвигает вправо, отрицательное влево. 1 ед.=сдвиг на ширину одного столбика.
- **UseAlerts** — вкл/выкл уведомление при появлении сигнала. В окне уведомления отображается информация о сигнале (цена покупки/продажи, стоп-лосс, тейк-профит).

Правила входа и выхода

Входим в рынок при смене цвета индикатора. Изменение цвета с красного на зеленый — сигнал на покупку, с зеленого на красный — на продажу.
Дополнительное условие - значение Trend Power должно быть не меньше 65%.

Стоп-лосс и тейк-профит берем из алерта. Также закрываем позицию при появлении противоположного сигнала.

Если индикатор рисует одинаковые столбики продолжительное время, входить не стоит — флет. Также, если есть профит по позиции, а индикатор показывает 5 одинаковых столбиков, — выходим.

